



МИНИСТЕРСТВО ПРОСВЕЩЕНИЯ  
РОССИЙСКОЙ ФЕДЕРАЦИИ



РОСДЕТЦЕНТР

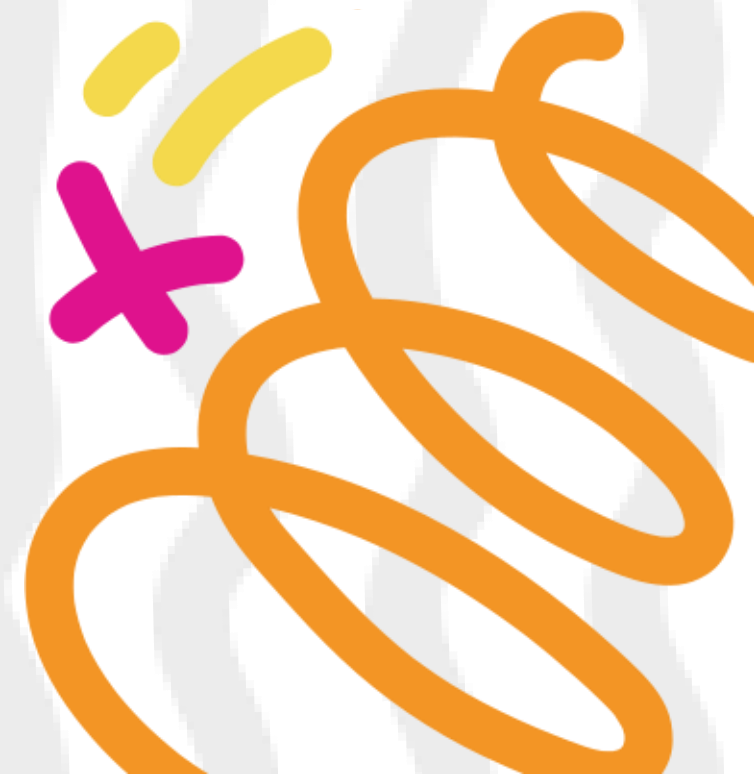


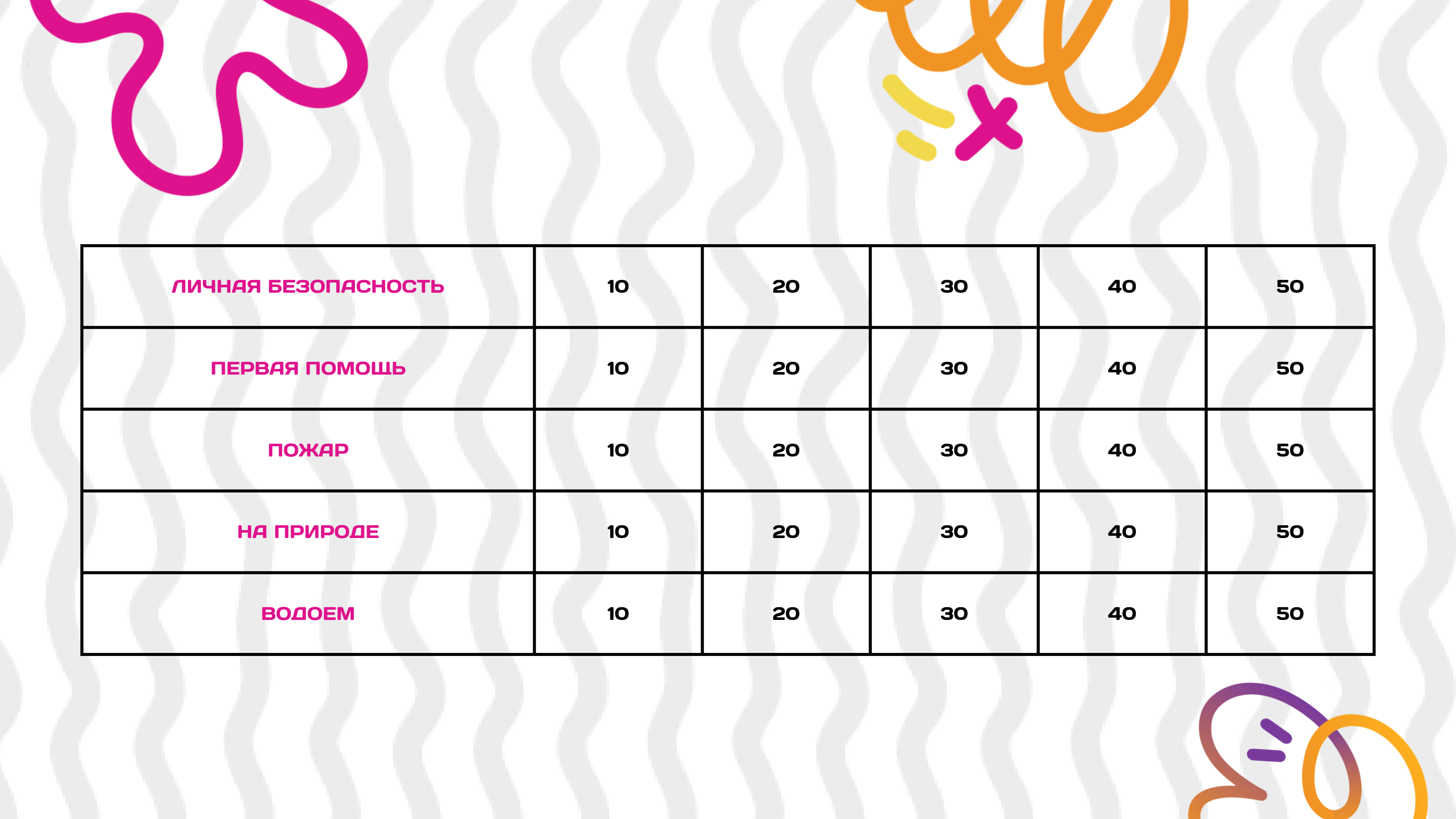
НАВИГАТОРЫ  
ДЕТСТВА



2024  
ГОД СЕМЬИ

# БЕЗОПАСНОЕ ЛЕТО





<b>ЛИЧНАЯ БЕЗОПАСНОСТЬ</b>	<b>10</b>	<b>20</b>	<b>30</b>	<b>40</b>	<b>50</b>
<b>ПЕРВАЯ ПОМОЩЬ</b>	<b>10</b>	<b>20</b>	<b>30</b>	<b>40</b>	<b>50</b>
<b>ПОЖАР</b>	<b>10</b>	<b>20</b>	<b>30</b>	<b>40</b>	<b>50</b>
<b>НА ПРИРОДЕ</b>	<b>10</b>	<b>20</b>	<b>30</b>	<b>40</b>	<b>50</b>
<b>ВОДОЕМ</b>	<b>10</b>	<b>20</b>	<b>30</b>	<b>40</b>	<b>50</b>

**Что вы будете делать, если посторонний человек попросил сообщить ему цифры с пластиковой карты?**

**А.**

Нужно сообщить цифры постороннему человеку

**Б.**

Нужно срочно сообщить об этом своим близким



**Что является  
персональными данными?**

**А.** Размер ноги, рост, цвет волос

**Б.** Фамилия, имя, отчество, место жительства, номер телефона

**В.** Электронная почта, фотография, номер школы

**Какие фотографии выкладывать в социальные сети небезопасно? Почему?**

**Укажите не менее трех причин.**



**Дополните предложения.**

Обнаружив протечку или затопление в квартире, необходимо сразу сообщить 1)\_\_\_\_\_ или позвать соседей. Затем необходимо перекрыть 2)\_\_\_\_\_ и отключить электроприборы. В местах протечек поставить тазы, ведра, положить 3)\_\_\_\_\_. Как можно скорее нужно убрать скопившуюся воду на полу, чтобы не 4)\_\_\_\_\_ соседей.





**Восстановите алгоритм действий при застревании в лифте. Поставьте предложения в нужном порядке от 1 до 5.**

**А.**

Не стоит пытаться разжать двери, а если двери открылись и лифт находится между этажами, то ни в коем случае не покидать кабину лифта до приезда обслуживающей организации.

**Б.**

Нажать кнопку вызова диспетчера и сообщить ему о том, что произошло.

**В.**

Если с собой нет мобильного телефона или плохо ловит связь, громко звать на помощь.

**Г.**

Позвонить взрослым и сообщить им о происшествии.

**Д.**

После приезда ремонтной бригады выполнять их указания.

**Выберите верное утверждение.**

**А.**

Обожжённый участок кожи нужно смазать кремом, маслом, жиросодержащими составами и специальными противоожоговыми кремами.

**Б.**

Нужно пустить холодную воду из крана и поместить в струю холодной воды обожжённый участок кожи.





Выберите предметы, подходящие для оказания первой помощи при ушибе.

А.



В.



Б.



Г.



**Дополните текст.**

**Для проверки сознания необходимо подойти и аккуратно потрясти пострадавшего за 1) \_\_\_\_\_, громко спросив:**

**«2) \_\_\_\_\_».**

**Человек, находящийся в бессознательном состоянии, не сможет 3) \_\_\_\_\_.**



Дополните алгоритм первой помощи Коле:

1. Удалить ядовитое вещество – предложить пострадавшему выпить большое количество воды, чтобы вызвать 1)\_\_\_\_\_.
2. Если Коля потеряет сознание – перевести его в 2)\_\_\_\_\_ положение.
3. Вызвать скорую помощь по номеру 3)\_\_\_\_\_ или \_\_\_\_\_ и сообщить, что Коля 4)\_\_\_\_\_. Ответить на вопросы диспетчера о вашем местонахождении.
4. Оставаться рядом с Колей до приезда скорой медицинской помощи и контролировать его состояние.





Восстановите порядок приведения пострадавшего в устойчивое боковое (восстановительное) положение. Расставьте картинки в нужном порядке.

А.



Б.



В.



Г.



Д.



Как вы думаете, как можно самым простым способом защитить свои дыхательные пути от попадания дыма? Выберите правильное действие ребёнка при наличии дыма.



**А.** Лечь на пол




**Б.** Сесть на пол



**В.** Остаться стоять





## Выберите действия при пожаре для ситуации, когда нет возможности покинуть дом (квартиру).

**А.**

Если балкона нет, необходимо закрыть дверь в помещение и межкомнатные двери. Смочить полотенца, одеяла, ткань и плотно заткнуть ими щели дверей. Находиться в самой дальней от пожара комнате. Ждать приезда пожарных.

**Б.**

Если пожар в начальной стадии — можно потушить его в начальной стадии вместе со взрослым, если это невозможно или опасно, покинуть помещение и закрыть дверь.

**В.**

Плотно закрыть двери и окна в квартире, выйти на балкон и постараться привлечь внимание прохожих — кричать «Пожар! Помогите!». Сообщить по телефону диспетчеру пожарной охраны место своего нахождения. Подавать сигналы пожарным при помощи ярких вещей или фонарика.

**Г.**

Двигаться необходимо пригнувшись или ползком, так как внизу меньше дыма. Если есть возможность, сообщить соседям о пожаре.







**Выберите утверждения, которым можно поставить метку «ОПАСНО»**

**А.**

По окончании зарядки устройства оставлять блок питания в розетке.

**Б.**

Использовать блок питания устройства несколько часов.

**В.**

Оставлять телефоны, планшеты, зарядные устройства, смарт-устройства под прямыми лучами солнца.

**Г.**

Класть телефоны и планшеты под подушку, одеяло или на батарею (радиатор) отопления.





**Чем опасны факторы пожара?  
утверждения.**

**Продолжите**

**Высокая температура воздуха вызывает 1)\_\_\_\_\_.**

**Загазованность вызывает 2)\_\_\_\_\_.**

**Задымление вызывает 3)\_\_\_\_\_.**

**Искры и пламя вызывают 4)\_\_\_\_\_.**





**Дополните алгоритм действий при обнаружении дыма за входной дверью.**

**Если за дверью квартиры есть дым, из квартиры выходить не нужно, так как можно отравиться**

**1) \_\_\_\_\_, 2) \_\_\_\_\_ в пространстве и 3) \_\_\_\_\_**

**выход на свежий воздух. Уйти в дальнюю от входной двери комнату, закрывая за собой все двери, чтобы**

**4) \_\_\_\_\_.** Необходимо немедленно сообщить

**пожарным о происходящем – позвонить пожарным**

**по номеру 5) \_\_\_\_\_ или \_\_\_\_\_, вызвав единую**

**службу спасения.**





## Выберите правильный алгоритм первой помощи при тепловом ударе.

**А.**

1. Раздеть пострадавшего до нижнего белья.
2. Облить пострадавшего водой или заставить искупаться в каком-либо водоеме.
3. Дать пострадавшему выпить горячего.
4. Если пострадавший без сознания — дать ему очнуться самостоятельно, не трогая.

**Б.**

1. Переместить пострадавшего в прохладное место.
2. Если пострадавший в сознании — дать выпить прохладной воды.
3. Расстегнуть или снять одежду.
4. Если пострадавший без сознания, но самостоятельно дышит — придать ему устойчивое боковое положение.





Выберите вид одежды, который следует надевать, отправляясь в лес. Укажите причину.



**А.** Камуфлированная одежда



**Б.** Яркая одежда





**Выберите 3 правила поведения в чрезвычайной ситуации в природной среде:**

**А.** • будь спокоен

**Б.** • выходи по  
звериной тропе

**В.** • дай сигнал

**Г.** • жди помощи

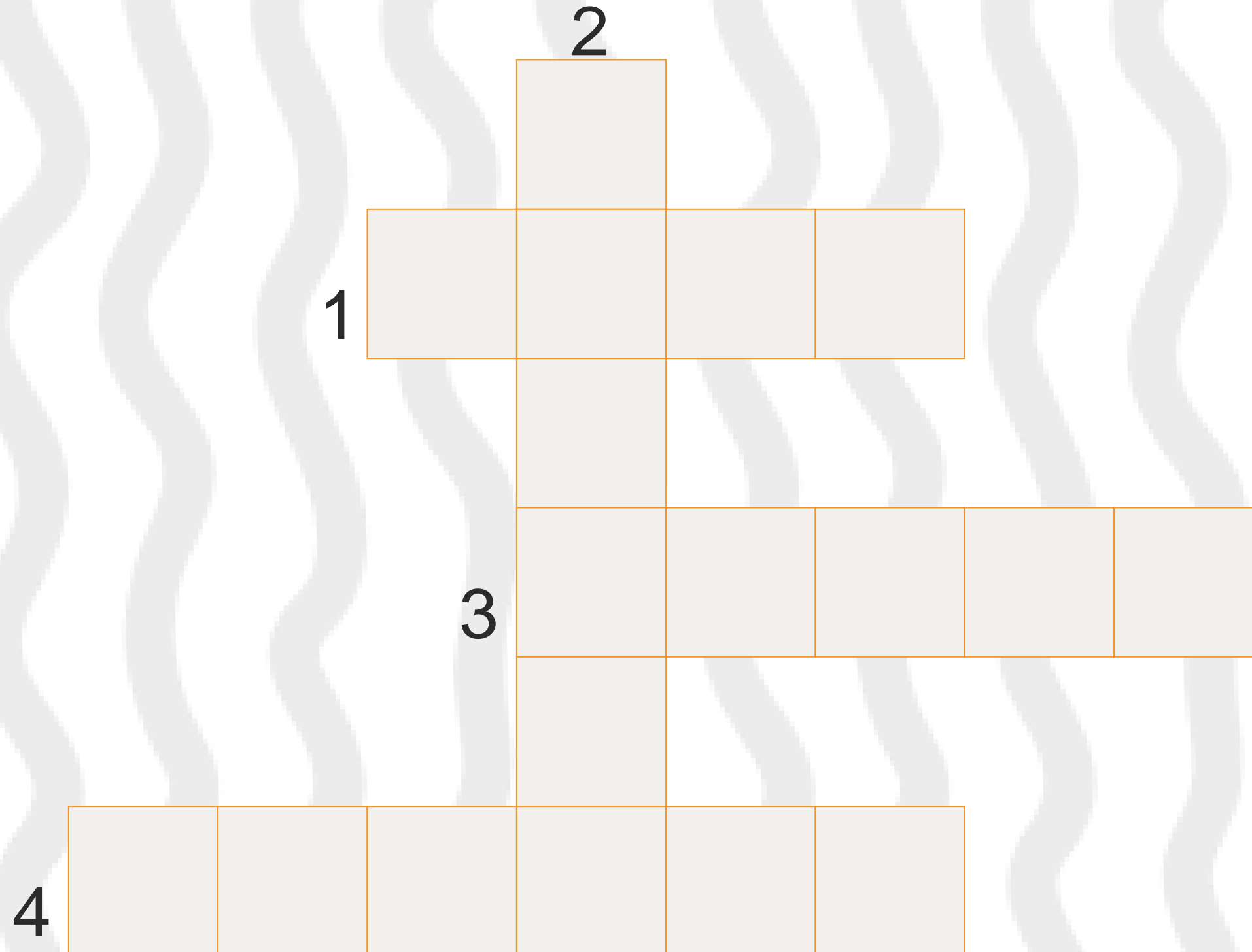
**Д.** • ешь дикоросы







**Какие виды непогоды, которые могут застать летом, зашифрованы в кроссворде?**





**Дополните текст.**

При укусе змеи или насекомого необходимо провести плотное бинтование всей конечности, обязательно положить на место укуса 1) \_\_\_\_\_ (это сузит кровеносные сосуды и замедлит поступление яда в организм), ограничить 2) \_\_\_\_\_ пострадавшего (чем меньше пострадавший двигается, тем 3) \_\_\_\_\_ распространяется яд), при транспортировке поражённую конечность поднять 4) \_\_\_\_\_ (это уменьшит приток крови к месту укуса). Дать обильное тёплое 5) \_\_\_\_\_.



**Составьте название отбойного течения, которое возникает в море во время отлива, когда прилившая вода начинает отходить обратно в море. Второе его название «рип».**

У

Я

Т

Н

Г



## Выберите верные утверждения:

**А.**

Упав в воду, необходимо не сопротивляясь потоку, плыть, загребая в сторону берега, учитывая течение вдоль берега.

**В.**

Выбравшись из потока воды, возвращаться к берегу, немного наискосок, чтобы не попасть обратно в «тягун».

**Б.**

Упав в воду, необходимо стремиться вернуться в то же место, откуда унесло.

**Г.**

В случае попадания в «рип», выходить против течения.

**Вы знаете, как правильно себя вести на речке, озере или море. Категорически запрещено использовать детям без присмотра родителей, в открытой воде, при сильном волнении, в местах прохождения судов и т. д. надувные матрасы, надувные круги и другие изделия, предназначенные для развлечений. Объясните этот запрет. Укажите не менее трех причин.**



Дополните предложения, используя отрывки:  
Попав в быстрое течение, 1)..... Борьба  
приведёт к неизбежному 2) ..... Главная задача  
– 3)..... и 4).....

**А.** удержаться на  
поверхности воды

**Б.** расходу сил

**В.** двигаться по течению  
наискосок  
в направлении берега

**Г.** не нужно сопротивляться  
ему





Дополните текст 5 словами, чтобы стал понятен смысл.

Перед тем, как сесть в лодку, необходимо проверить ее 1) \_\_\_\_\_ и убедиться в наличии уключин, весел.

Производить посадку в лодку по 2) \_\_\_\_\_.

Не 3) \_\_\_\_\_, не меняться местами и не садиться на лодки во время ее движения.

Не 4) \_\_\_\_\_ с лодки, особенно если в лодке есть не умеющие плавать.

Всегда 5) \_\_\_\_\_ дорогу моторным и парусным судам, управляя гребной лодкой.